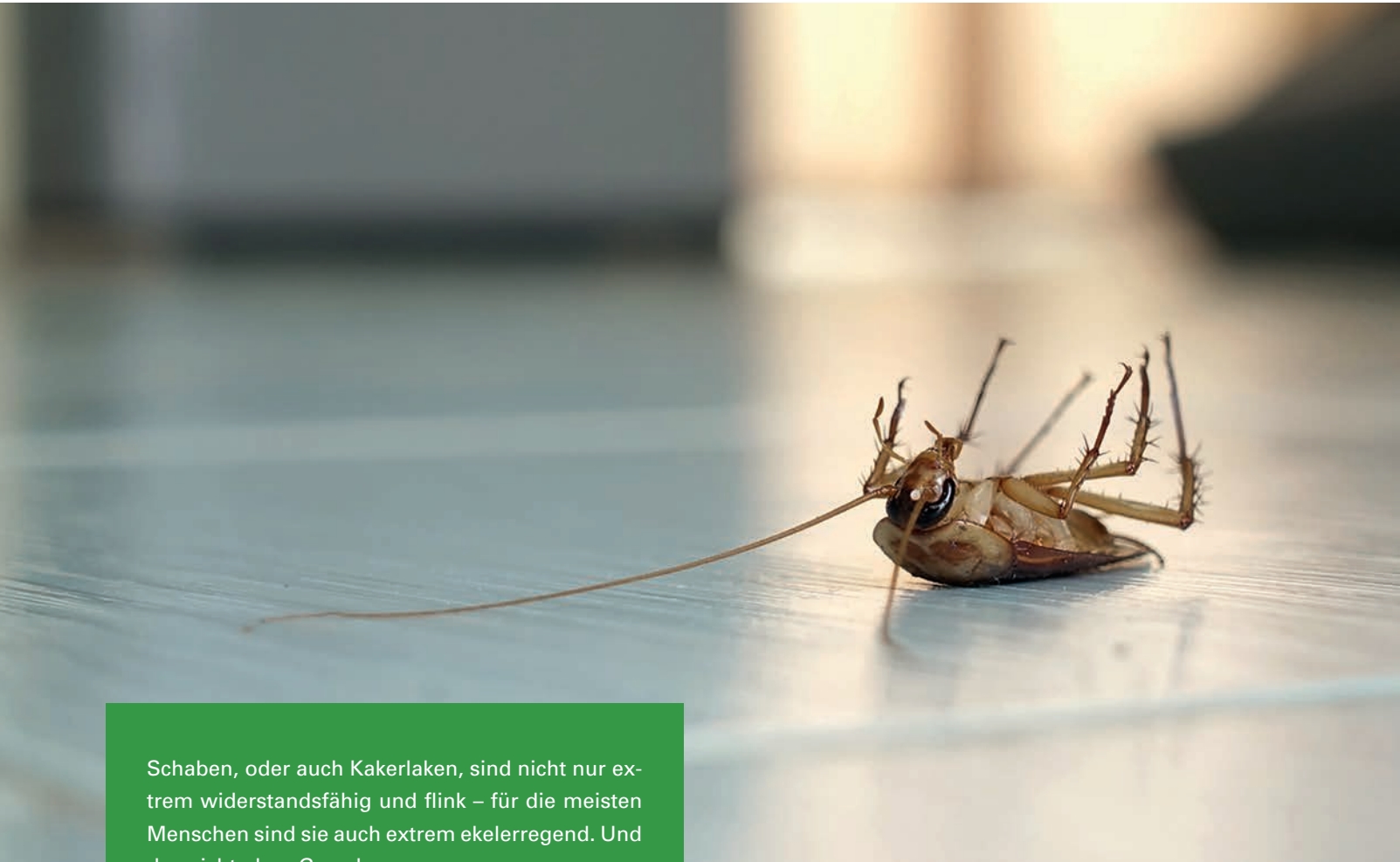


# SCHABEN-BEKÄMPFUNG



Schaben, oder auch Kakerlaken, sind nicht nur extrem widerstandsfähig und flink – für die meisten Menschen sind sie auch extrem ekelerregend. Und das nicht ohne Grund.

Die käferartigen Insekten treten fast immer invasiv auf – wo eine Schabe ist, verstecken sich noch viele andere. Ihre bevorzugten Aufenthaltsorte befinden sich dort, wo Lebensmittel oder auch Abfälle gelagert werden.

## ÜBERTRÄGER VON KRANKHEITEN UND PARASITEN

Nicht zu unterschätzen ist dabei die Gefahr, die von den Tieren als Krankheitsüberträgern ausgeht. Schaben übertragen ansteckende Keime und Parasiten, ihre Hinterlassenschaften können Allergien und Ekzeme auslösen. Nicht zuletzt verursachen sie als Materialschädlinge immer wieder Fehlfunktionen in technischen Anlagen. In Lebensmittelbetrieben ist ein Monitoringsystem für Schaben vorgeschrieben. Auch im privaten Umfeld sollte ein Befall schnellstmöglich professionell bekämpft werden.



## BEFALL ERKENNEN

- Tote oder lebende Tiere
- Eipakete oder Kokonreste in Ecken oder Schränken
- Kotreste (pulvrig, krümelig)
- Süßlicher Gestank
- Fraßspuren an Lebensmittel(verpackungen)

## ERSTE HILFE GEGEN SCHABEN

- Alle betroffenen Bereiche, vor allem in der Küche, Vorratskammer etc. sollten gründlich gereinigt werden.
- Befallene Produkte entsorgen und Vorräte luftdicht verpacken.
- Da Schaben bevorzugt versteckt leben, ist bereits ein einzelnes gesichtetes Tier als Alarmsignal zu werten – der Befall ist dann eventuell schon weit fortgeschritten. Professionelle Hilfe ist in diesem Fall sinnvoll und angeraten.



## PROFESSIONELLE HILFE

Schabeklebefallen geben unseren Fachleuten Auskunft darüber, welche Räume von den Insekten befallen sind. Die eigentliche Bekämpfung erfolgt dann mit Ködern oder in Form einer Sprühbehandlung mit Insektiziden. Um einen Befall dauerhaft zu tilgen, sind in der Regel zwei oder mehr Behandlungs-Durchgänge erforderlich. Sinnvoll ist auch eine regelmäßige Kontrolle, um einen erneuten Befall ausschließen zu können.

**ÜBER 95 JAHRE** | **KOMPETENZ & ERFAHRUNG**

## WIR SIND FÜR SIE DA!

Auler + Haubrich & Co.  
Schädlingsbekämpfung  
und Desinfektion GmbH  
T6, 35, 68161 Mannheim

24 Stunden Hotline  
Tel.: +49 (0) 621/20 112  
Fax: +49 (0) 621/28 955  
Email: [info@aulerhaubrich.de](mailto:info@aulerhaubrich.de)

Servicestation Heidelberg  
Tel.: +49 (0) 6221 / 16 38 44

[www.aulerhaubrich.de](http://www.aulerhaubrich.de)



**AULER + HAUBRICH & CO.**  
Schädlingsbekämpfung & Desinfektion GmbH

